

BEDDELEEM



— JB 4000 WOOD



— JB 4000 WOOD

Écologique, durable et transparent, trois mots-clés qui caractérisent la cloison amovible JB 4000 WOOD.

Avec son look particulier, le système JB 4000 WOOD crée une atmosphère chaleureuse dans votre intérieur. En outre, l'utilisation de matériaux naturels apporte une touche durable et intemporelle.

Les différentes options pour les ensembles de porte offrent des possibilités uniques et font en sorte que la cloison JB 4000 WOOD s'adapte au projet rêvé du client. Des portes coulissantes, des portes tout verre, des portes en bois finies avec HPL (High Pressure Laminate) sont quelques exemples parmi les nombreuses possibilités.

Le système JB 4000 WOOD est parfaitement combinable avec le système JB 2000 et ses variantes. Tous les éléments techniques peuvent être parfaitement intégrés sans pour autant perdre en esthétique.

Le profil de jonction que nous avons spécialement développé permet de combiner ce système avec des systèmes de plaques de plâtre, garantissant une transition pure et parfaite.

BEDDELEEM

— JB 4000 WOOD



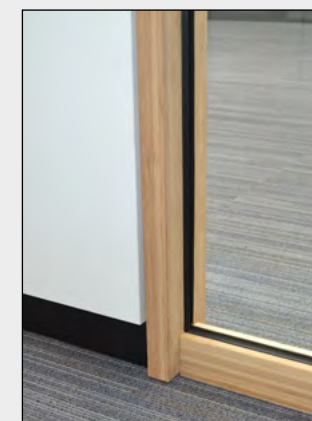
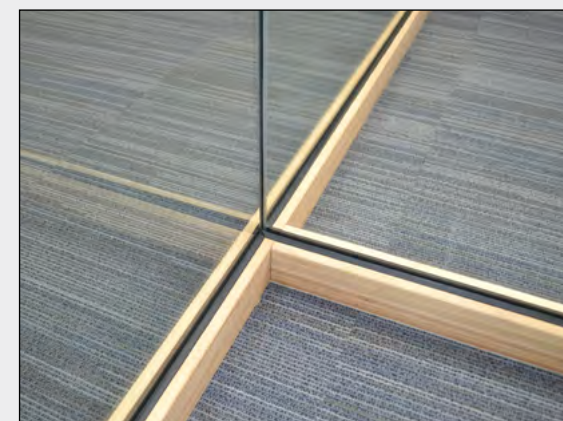
Cloison vitrée EI00

Le système est caractérisé par des profils supérieurs et inférieurs continus en bois massif. Le verre est fixé à l'aide d'un profil d'étanchéité souple.

Types de verre :

JB 4000 WOOD

- 12 mm feuilleté
- 12 mm feuilleté AKO



Unite & combine—

01 —

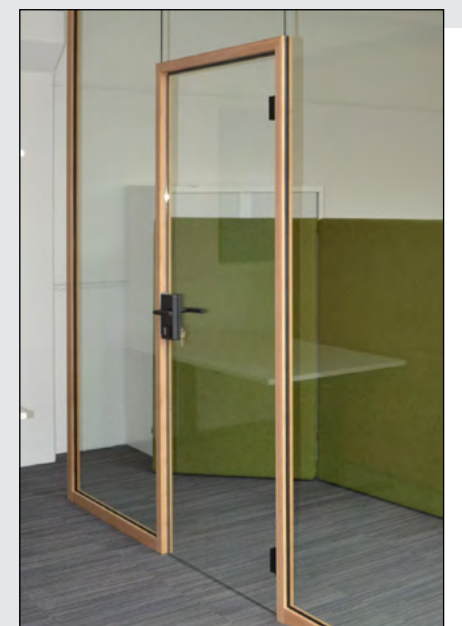
Ensemble de porte pleine



Une feuille de porte d'une épaisseur de 52 mm dans un cadre de porte en bois massif.

02 —

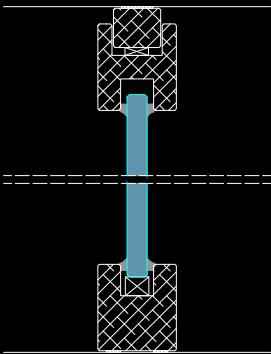
Ensemble de porte tout verre



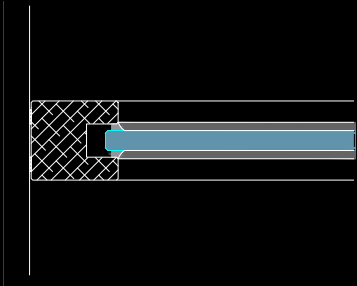
Une feuille de porte en verre trempé d'une épaisseur de 10 mm dans un cadre de porte en bois massif.

JB 4000 WOOD

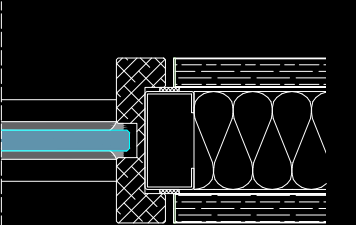
détails techniques



Coupe verticale
Cloison vitrée



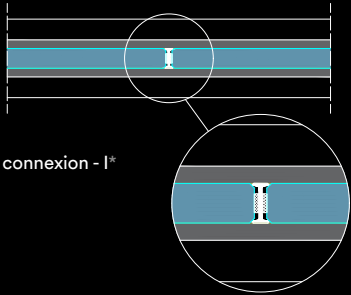
Coupe horizontale
Raccord mural



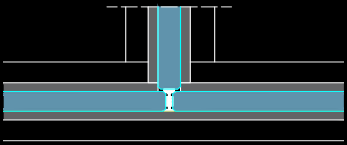
Coupe horizontale
Connexion JB 4000 WOOD - JB 2000

La connexion des différents panneaux vitrés se fait de manière standard par un profil en plastique noir (connexion-I) mais d'autres options restent possibles. Dans les coins, les panneaux vitrés sont également connectés comme une connexion 'normale/droite'.

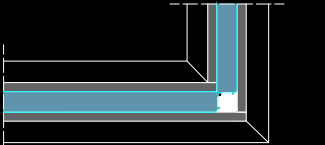
Types de connexion en verre: connexion - I*
connexion - T
connexion - K



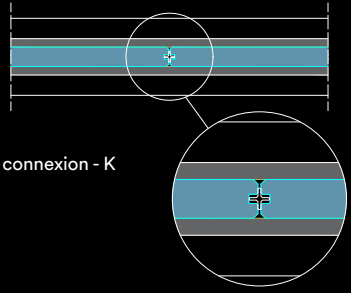
connexion - I*



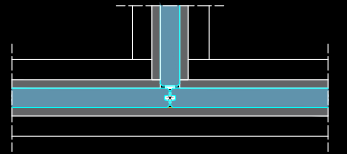
connexion - I*
Raccords cloison



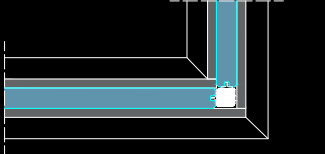
connexion - I*
Angle de 90°



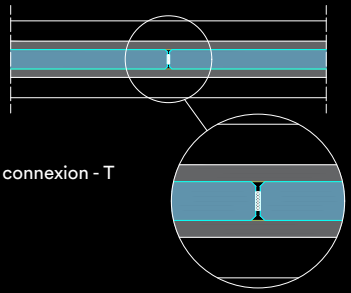
connexion - K



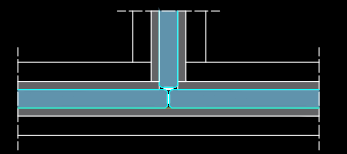
connexion - K
Raccords cloison



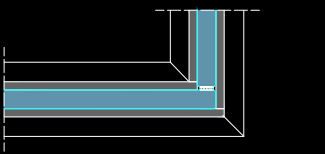
connexion - K
Angle de 90°



connexion - T



connexion - T
Raccords cloison



connexion - T
Angle de 90°

*standard

INFORMATION PRODUIT

LARGEUR

Largeur module standard = 900 mm
(Autres modulations sur demande)

HAUTEUR

La hauteur maximale de la cloison est déterminée par le type de verre choisi. Hauteur maximale de la cloison = 3000 mm
12 mm feuilleté
12 mm feuilleté AKO

TOLERANCES DE CONSTRUCTION

Malgré le profilage fin, le système permet de rattraper des différences d'hauteur:
± 5 mm au sol
± 10 mm au plafond

POIDS

JB 4000 WOOD ca 30kg/m²

MATÉRIAUX

Tous les profils en bois visibles sont disponibles en:
Bambou Caramel
Chêne

Les profils sont huilés (standard) pour une protection supérieure du bois.

RESISTANCE AU FEU

Le système JB 4000 WOOD est uniquement disponible en résistance au feu EI00.

Les possibilités de jonction avec le système de cloison JB 2000 permettent toutefois d'obtenir une résistance au feu dans certaines zones (voir description du système JB 2000).

ACOUSTIQUE

Les essais acoustiques ont été réalisés selon la norme EN ISO 10140-2. La performance acoustique est représentée par une valeur unique selon la norme NBN EN ISO 717-1 et par la classe selon la NBN S 01-400.

Cloison vitrée

	NBN S 01-400	NBN EN ISO 717-1 (Rw)
JB 4000 WOOD	IVb	36dB
JB 4000 WOOD A	IVa	40dB*

Ensembles de portes dans la cloison**

Ensemble de porte pleine

	Epaisseur	NBN S 01-400	NBN EN ISO 717-1 (Rw)
DGV 32	40 VS	IVb	32dB
DGV 37	50 VS	IVa	37dB
DGV 43	50 ML + joint de bas de porte à abaissement	IIIb	43dB

Ensemble de porte tout verre

	Epaisseur	NBN S 01-400	NBN EN ISO 717-1 (Rw)
DGSG 28	10	/	28dB
DGSG 37	10 + joint de bas de porte à abaissement	IVa	37dB

Ensemble de porte vitrée en bois

	Type de verre	NBN S 01-400	NBN EN ISO 717-1 (Rw)
DGEGW 40	12 + joint de bas de porte à abaissement	IVa	40dB***
DGEGW 41	12 AKO + joint de bas de porte à abaissement	IVa	41dB***

* Selon attestation fournisseur de verre
** Valeurs basées sur les ensembles de porte JB 2000
*** Selon des rapports de tests précédemment similaires
Rem.: Toutes les attestations sont disponibles sur demande

Stay close to nature.
It will never fail you.

Frank Lloyd Wright



BEDDELEEM



Venecoweg 14A, 9810 Nazareth-De Pinte

T +32 9 221 89 21

E info@beddeleem.be

BEDDELEEM.BE